

Обзор внешних рынков мяса, 07.10.2013

Немецкая индикативная цена на эту неделю (41) снова остались без изменений, и возможно стабильность в ближайшее время сохранится, поскольку производителям удалось выровнять поставки товарных свиней на рынок в соответствии с запросами боен на сырье. Датская индикативная цена на эту неделю также стабилизировалась после недавнего падения, в то время как котировки на юге падают и приближаются к среднеевропейским значениям – прохладная погода ускоряет набор веса свиньями.

В США из-за бюджетного кризиса закрылись большинство государственных учреждений (т.н. Shutdown) – не исключением стали и аналитические службы Минсельхоза. В условиях отсутствия информации по текущим ценам и уровню производства объемы торговли фьючерсами на живых свиней на Чикагской товарной бирже падают; производители и мясопереработчики вынуждены договариваться «вслепую» - так, Smithfield сообщил своим поставщикам, что всю неделю будет покупать по ценам 30 сентября (последние цены, опубликованные Минсельхозом до закрытия).

Бразильские цены на свинину на этой неделе снова росли ввиду низкого уровня предложения. Однако в ближайшее время возможно изменение тренда – во-первых, рекордно высокие цены негативно влияют на внутренний спрос (в это время оптовики обычно начинают формировать запасы к рождественским праздникам, однако пока этого не наблюдается). Кроме того, экспорт в сентябре составил всего 39,9 тыс. тонн, что на 12,7% ниже показателей августа и на 26,8% ниже результата сентября прошлого года.

ЕС, свинина

ЕС, свиньи, убойный вес, 56% постности, без транспортных расходов, евро/кг¹, недели²

	Доля	34	35	36	37	38	39	40
Германия	24%	1,826	1,876	1,876	1,796	1,756	1,696	1,696
Испания	16%	1,955	1,99	2,016	2,016	1,978	1,936	1,888
Франция	9%	1,825	1,881	1,931	1,936	1,888	1,825	1,774
Дания	7%	1,724	1,751	1,751	1,751	1,751	1,752	1,724
Прочие	43%							

ЕС, товарные свиньи, фьючерсы Eurex, убойный вес, евро/кг³

	окт.13	ноя.13	дек.13	январ.14	фев.14
04.10.2013	1,73	1,67	1,66	1,58	1,63
27.09.2013	1,73	1,68	1,66	1,58	1,63

Польша, свиньи, живой вес, средняя цена, без транспортных расходов, евро/кг⁴

	33	34	35	36	37	38	39
Польша	1,40	1,43	1,45	1,46	1,43	1,41	1,37

США, свинина⁵

США, товарные свиньи, спотовые базовые цены, USD/кг, с доставкой

	34	35	36	37	38	39
Живой вес	1,59	1,50	1,48	1,55	1,62	1,56
Уб. вес	2,04	1,94	1,94	2,01	2,07	2,02

США, товарные свиньи, фьючерсы CME, убойный вес, USD/кг

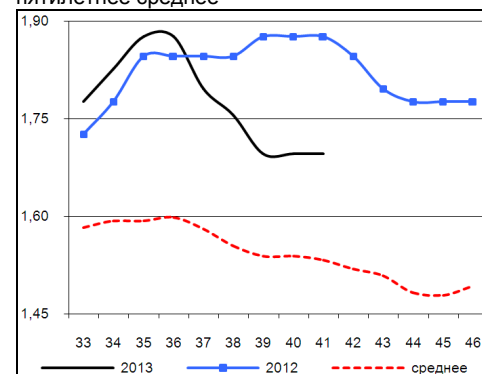
	окт.13	дек.13	фев.14	апр.14
04.10.2013	2,03	1,93	1,98	1,99
27.09.2013	2,05	1,94	1,98	1,99

США, курятина

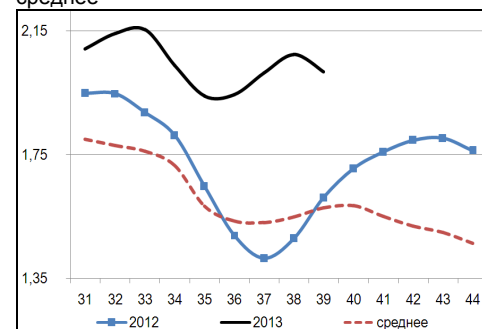
США, бройлеры, тушки, средние цены, USD/кг⁶

	23.08.2013	30.08.2013	06.09.2013	13.09.2013	20.09.2013	27.09.2013
Бройлер	2,03	1,99	1,96	2,01	2,06	2,04

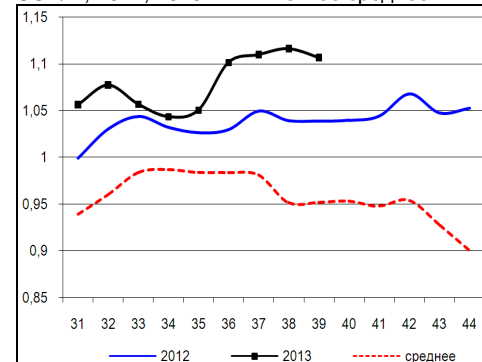
Динамика цен на свинину в Германии, убойный вес, евро/кг, 2012, 2013 и пятилетнее среднее



Динамика цен на свинину в США, убойный вес, USD/кг, 2012, 2013 и пятилетнее среднее



Динамика цен на задние четверти бройлеров, FOB юг, юго-восток США, USD/кг, 2012, 2013 и пятилетнее среднее



¹ Скорректированные цены – аналитика ассоциации свиноводов Германии

² Здесь и далее в заголовках столбцов, цифры – номера недель

³ Биржа EUREX

⁴ MCX Польши

⁵ Данные по американскому рынку – MCX США

⁶ MCX США с января 2013 использует новую методологию расчета национального индекса цен на бройлеров, увеличив количество наблюдаемых регионов, цены в таблице были скорректированы

Бразилия, свинина

Бразилия, свиньи, средние цены по регионам, живой вес, с доставкой, USD/кг⁷

	Доля	35	36	37	38	39	40
С. Катарина	28%	1,21	1,22	1,27	1,35	1,38	1,42
Рио Гранди	22%	1,17	1,18	1,22	1,30	1,35	1,38
Парана	19%	1,29	1,30	1,35	1,39	1,43	1,46
Прочие	31%						

Бразилия, курятина

Бразилия, бройлер, средняя цена Сан-Паулу, живой вес, USD/кг⁸

	35	36	37	38	39	40
Бройлер	1,08	1,18	1,29	1,35	1,35	1,36

Бразилия, говядина

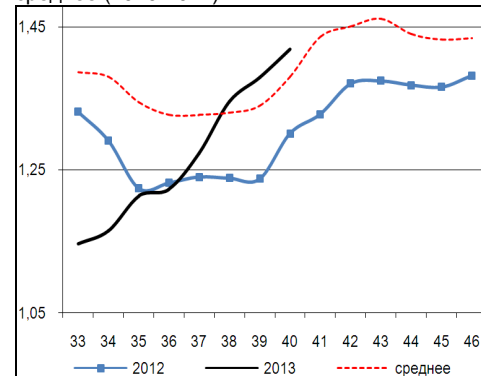
Бразилия, кастрированные бычки (450 – 550 кг), средняя цена Сан-Паулу, убойный вес

	35	36	37	38	39	40
Скот (бычки)	2,88	2,97	3,11	3,21	3,26	3,33

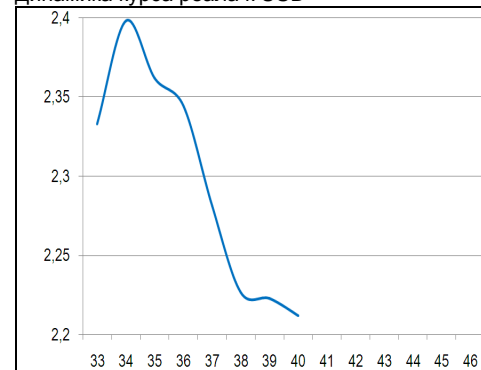
Бразилия, кастрированные бычки, фьючерсы Bm&fBovespa, убойный вес, USD/кг⁹

	ноя.13	дек.13	январ.14
04.10.2013	3,23	3,16	3,11
27.09.2013	3,21	3,15	3,10

Бразилия, свиньи, штат Санта-Катарина, USD/кг, живой вес, 2012, 2013 и трехлетнее среднее (2010-2012)



Динамика курса реала к USD¹⁰



⁷ Университет Сан-Паулу

⁸ Отраслевой портал AviSite

⁹ Биржа Bm&fBovespa, пересчитано в американские доллары по валютным фьючерсам

¹⁰ ЦБ Бразилии